

Настройка параметров BIOS

2. Настройка параметров BIOS

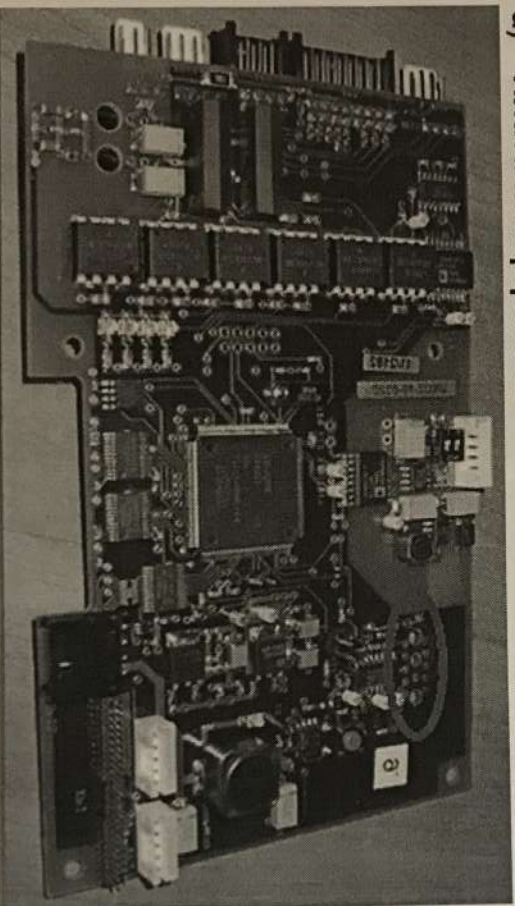
- a) Выход в BIOS нажать «Del» на начальном этапе загрузки компьютера встраиваемого;
- b) Выполнить установку следующих параметров:
 - Power Management Setup -> Power fail function -> Always on
 - Advanced Chipset Features -> Panel Type -> 1024x768 24B
 - Advanced Chipset Features -> Boot Display -> CRT+LFP
 - Integrated Peripherals -> Super IO Device -> Parallel port mode -> EPP1.9
 - Standard CMOS Features -> Halt On -> [All, But Keyboard]
 - Advanced BIOS Features -> First boot device -> [USB-FDD]
 - Integrated Peripherals-> SuperIO Device->Onboard Serial Port 1 [Disabled]
 - Integrated Peripherals-> SuperIO Device->Onboard Serial Port 2 [Disabled]
 - Integrated Peripherals-> SuperIO Device->Onboard Parallel Port [378/IRQ7]
 - Integrated Peripherals-> SuperIO Device->Parallel Port Mode [EPP1.9]
 - Integrated Peripherals-> Onboard Serial Port 3 [2E8]
 - Integrated Peripherals-> Serial Port 3 Use IRQ [IRQ3]
 - Integrated Peripherals-> Onboard Serial Port 4 [2F8]
 - Integrated Peripherals-> Serial Port 4 Use IRQ [IRQ4]
 - PNP/PCI Configurations-> Resources Controlled By[Manual]
 - PNP/PCI Configurations-> IRQ Resources ->IRQ 3 assigned to ->[Reserved]
 - PNP/PCI Configurations-> IRQ Resources ->IRQ 4 assigned to ->[Reserved]
 - PNP/PCI Configurations-> IRQ Resources ->IRQ 7 assigned to ->[Reserved]

Увидеть невидимое

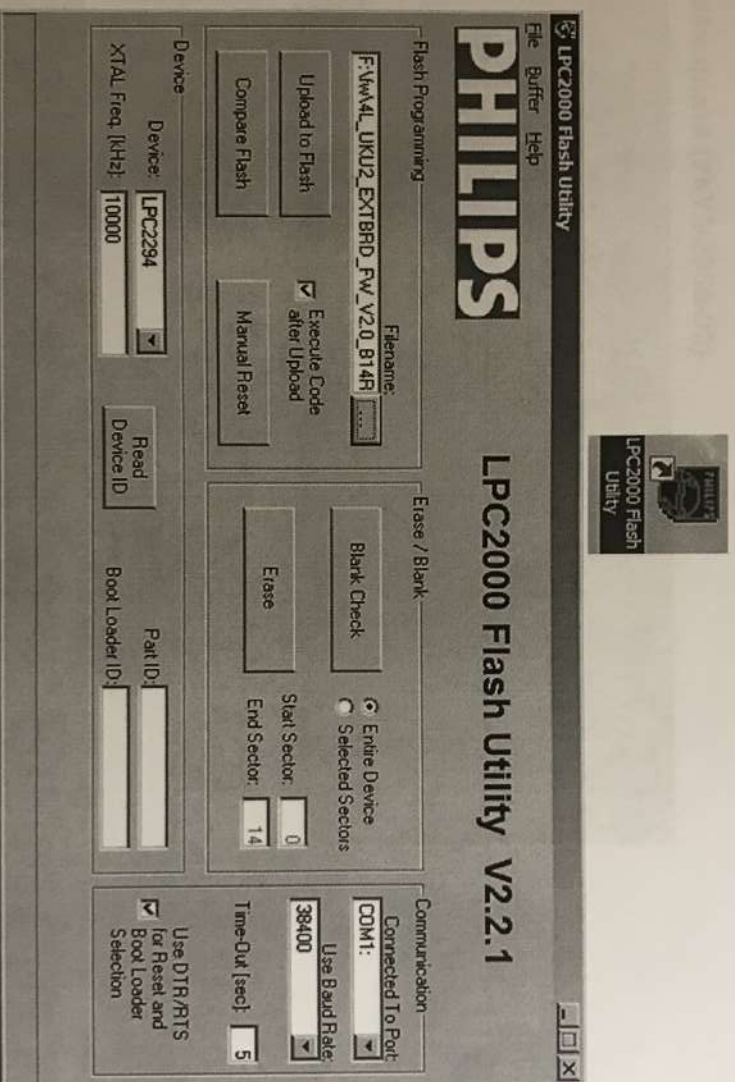
Установка встроенного ПО

3. Установка встроенного ПО (“прошивка” плат)

а) Плата интерфейсная УКУ2-10-0400



Установка Встроенного ПО

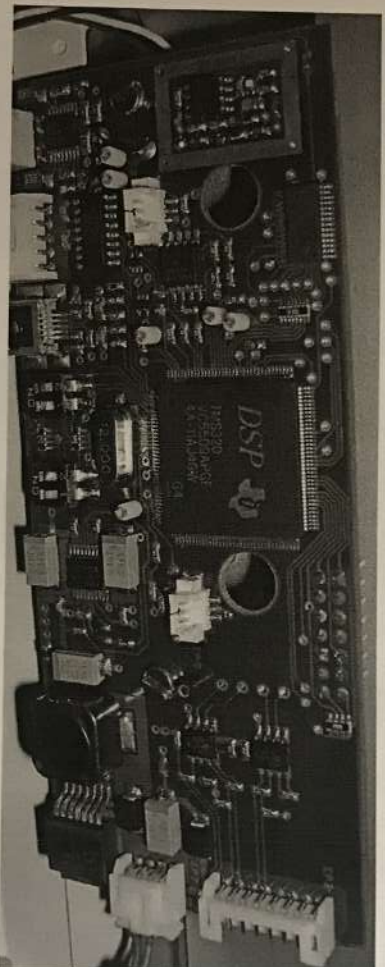


По для прошивки интерфейсной платы

Увидеть невидимое

Установка Встроенного ПО

б). звуковая плата (УКУ2-2050-02)

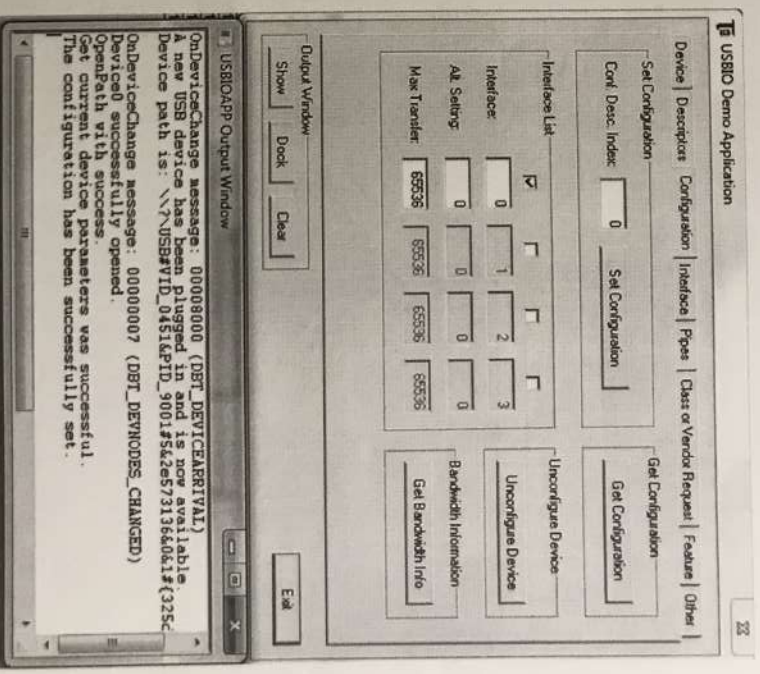
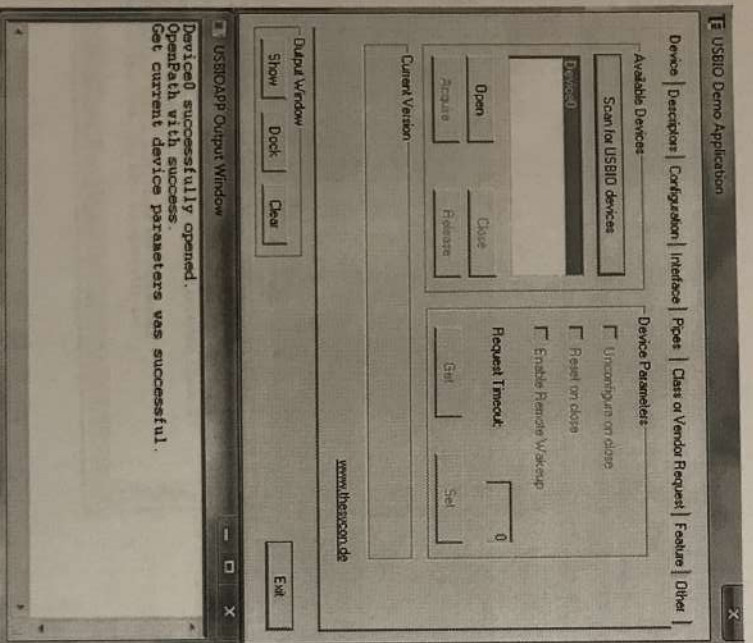


SA1	1	ON
	2	ON
SA2	1	OFF
	2	ON

Особенности прошивки платы УКУ2-2050-02

Увидеть невидимое

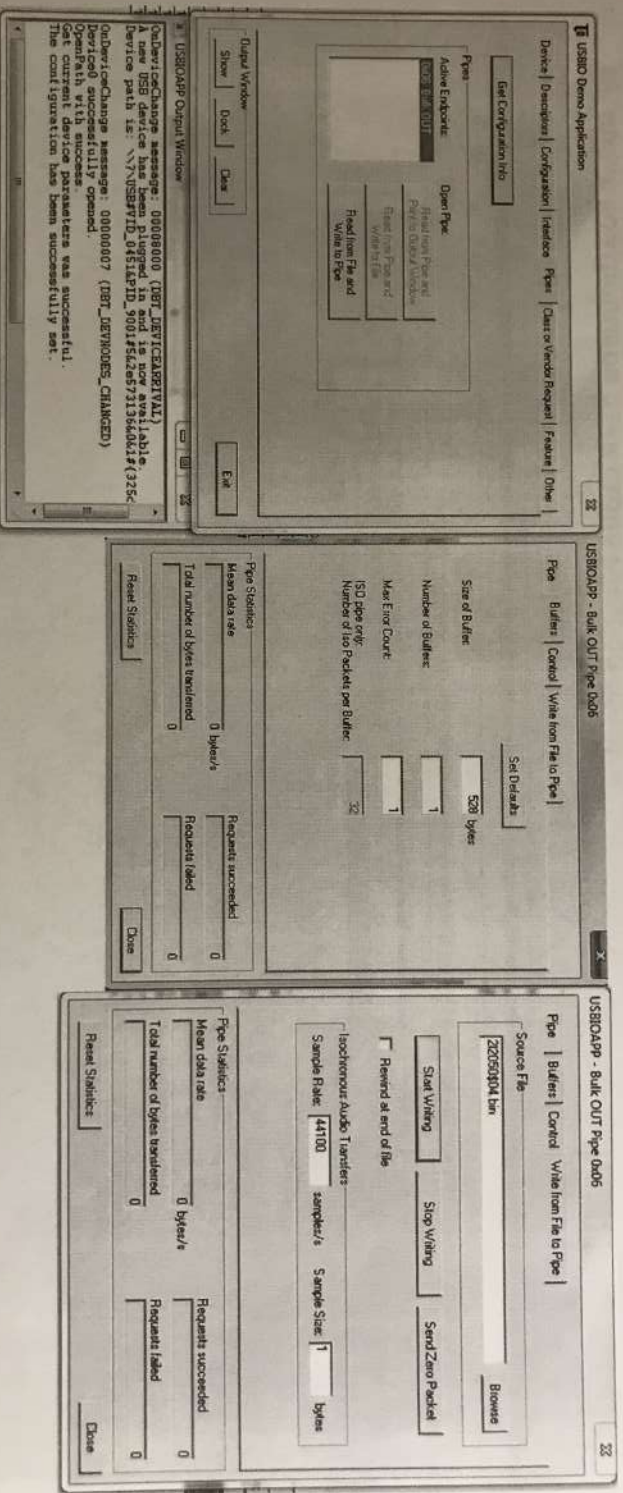
Установка Встроенного ПО



Особенности прошивки платы УКУ2-2050-02

Увидеть невидимое

Установка Встроенного ПО

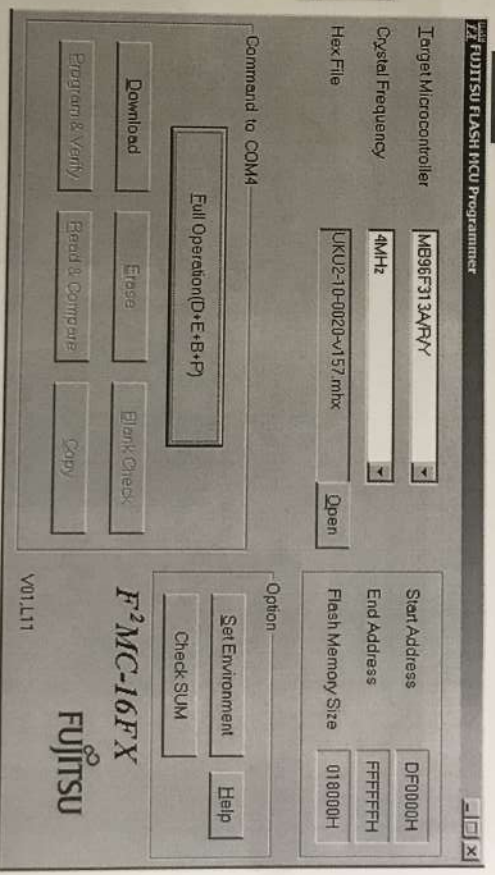
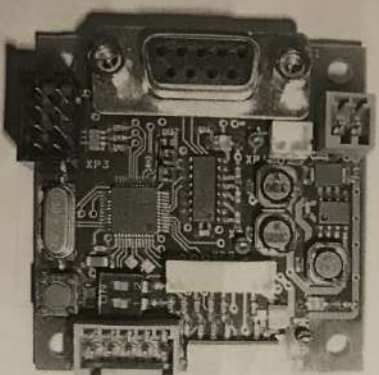


Особенности установки ПО платы УКУ2-2050-02

Увидеть невидимое

Установка Встроенного ПО

в). плата контроллера Деки стола (AKR-10-0070)

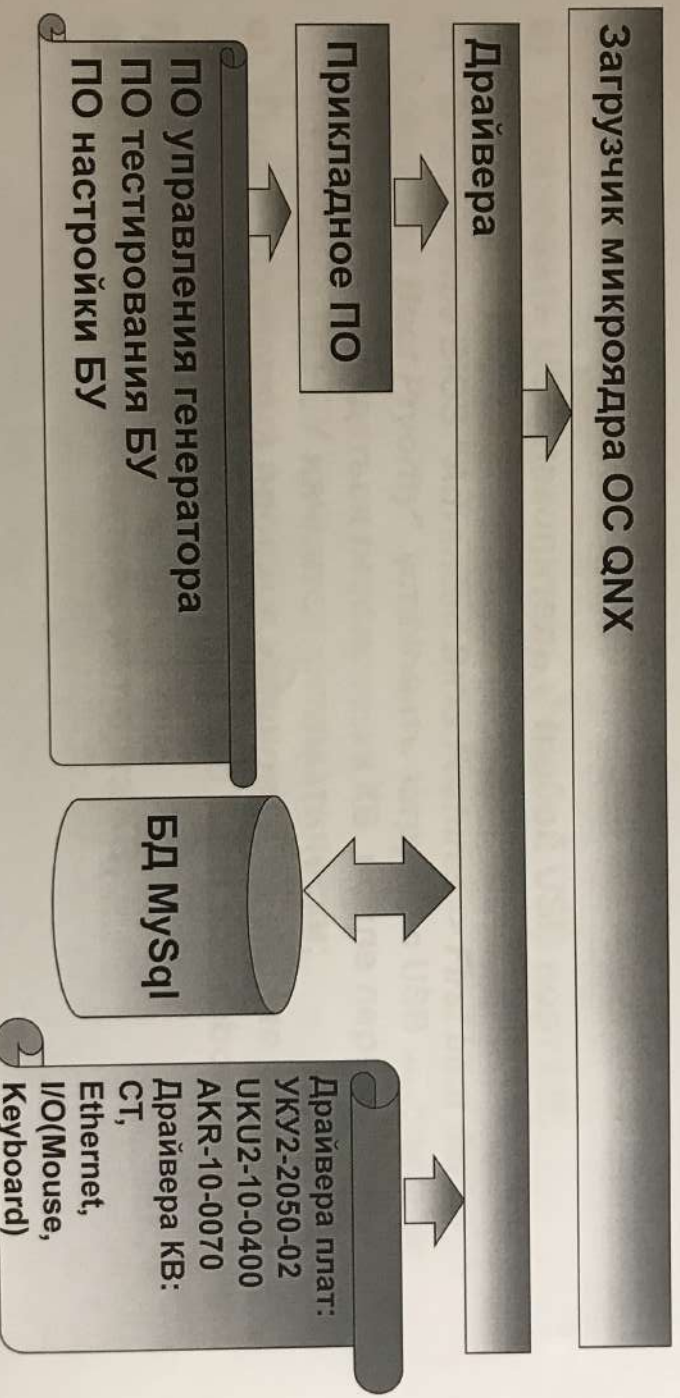


Особенности установки ПО платы АКР-10-0070

Увидеть невидимое

Структура ПО КВ

4. Структура ПО компьютера встраиваемого



Увидеть невидимое

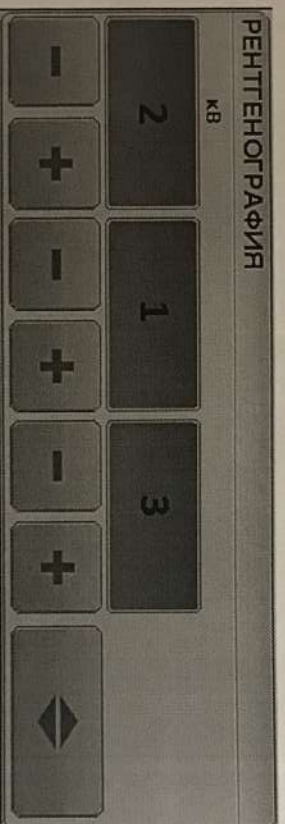
Инсталляция ПО БУ КВ

5. Инсталляция ПО БУ КВ:
 - a) Установить USB накопитель в любой USB порт КВ;
 - b) Включить КВ;
 - c) В параметре BIOS "*Advanced BIOS Features*" -> *First boot device* -> *Hard Disk Boot Priority*" установить загрузку с USB накопителя;
 - d) Нажать F10, дождатся перезагрузки КВ, после перезагрузки установка ПО БУ начнется автоматически;
 - e) После окончания процесс установки на экране монитора появится сообщение «*Uprlug usb flash and reboot target !!!*»;
 - f) Выключить КВ;
 - g) Извлечь USB накопитель из порта КВ;

Панель управления ПО БУ

6. Настройка ПО БУ

а). Вход в сервисную вкладку



Увидеть невидимое

Настройка ПО БУ

б). Настройка параметров БУ

Настройка	Звук	Обновление	Тест
Чувствительность сенсорной панели	2		
Тип дататора	КРС5		
Режим работы	УКЗ		
Контроль уровня громкости (45Ватт опраделенние)	4		
Адрес	192.168.4.13		
Ручная настройка TON0 неск			
Отключить журнал температур и датации			
Ручная настройка на АС			
Панель зрения на 180 градусов			
Калибровка экрана			
Панель зрения			
Вкл			
Панель зрения			
Вкл			

Настройка	Звук	Обновление	Тест
Громкость динамика	2		
Частота звуков эксклюзии (*10Гц)	233		
Громкость встроенного голосового канала	4		
Громкость удаленного голосового канала	4		
Длительность звука	10		
Интервал между звукми	50		
Частота звука	500		
ТЕСТ			СТОП
Сред			
Тест сигнала эксклюзии			
Тест динамика			
Вкл			

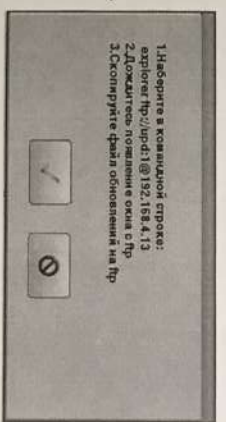
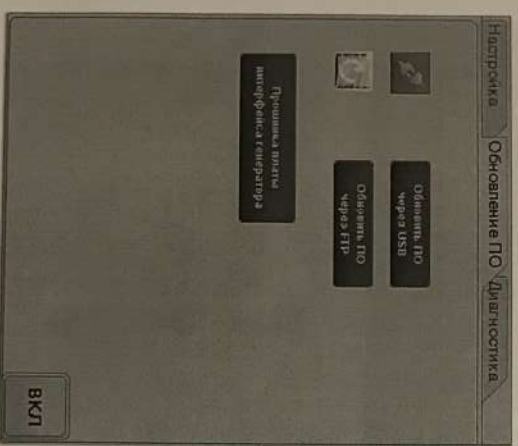
Настройка	Звук	Обновление	Тест
Для доступа к журналу событий через АСМ наберите в командной строке: explorer /url:log.192.168.4.13 Для доступа по ридонке наберите: rmidonke-192.168.4.13			
Смониторить журналы	Стареть все журналы		
Смониторить журнал отключа	Смониторить журнал трассировки УЧУ		
Смониторить журнал трассировка платы клапанатуры	Смониторить журнал трассировка звуковая плата		
Смониторить журнал трассировка обьемов с генератором			
Смониторить генератор ГЕНЕРАТОР ВЫКЛЮЧЕН Состояние вкл: выкл/вкл/стоп			
Восстанавливать БД	CPU_Load = 0% MemUsage = 96.37074% = 1073		
Проверка единичной панели	Тест УЧУ		
Вкл			

Настройка	Звук	Обновление	Тест
Обновить ПО через USB			
Обновить ПО через FTP			
Прошивка платы интерфейса генератора			

Увидеть невидимое

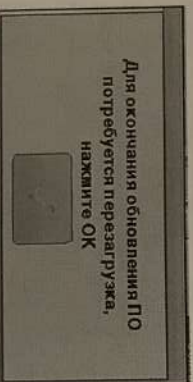
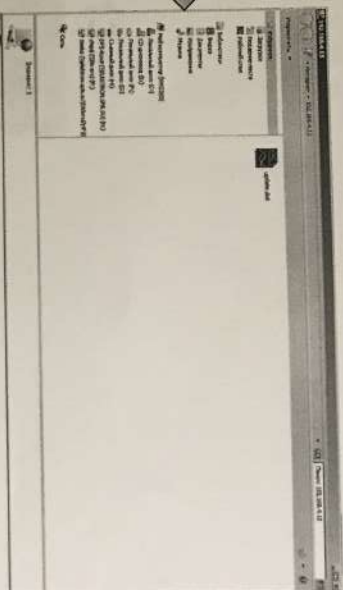
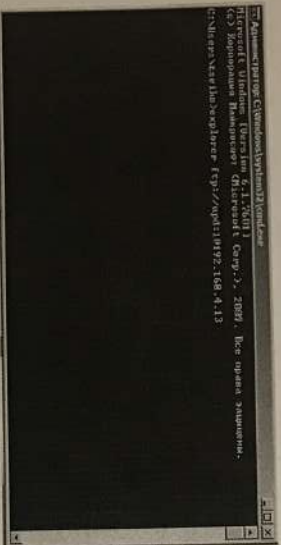
Диагностика БУ

в). Обновление ПО через ФТР



Увидеть невидимое

Диагностика БУ



Обновление ПО через ФТР

Увидеть невидимое