

Внешняя батарея

При приобретении дополнительного внешнего блока аккумуляторных батарей см. Руководство технического обслуживания AVEA: Инструкции по установке. Установите внешние аккумуляторы в соответствии с инструкциями, прилагаемыми к комплекту аксессуаров для тележки (серийный номер 11372).

Установка передней части аппарата ИВЛ

Сборка фильтра выдыхаемого потока и водоотделителя

Для того, чтобы собрать и установить фильтр выдыхаемого потока и водоотделитель, выполните следующие операции:

Вкрутите сосуд для сбора воды, входящий в поставку, в манжету водоотделителя с резьбой.

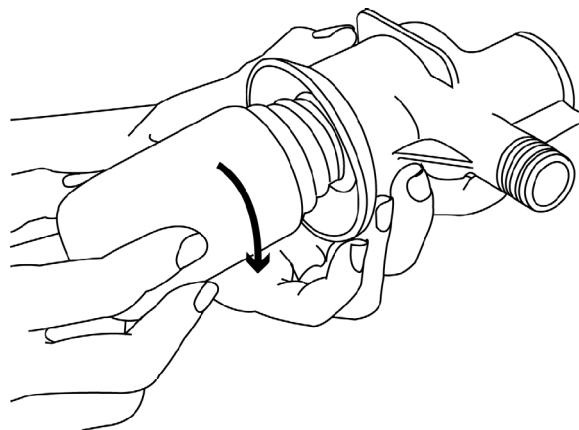
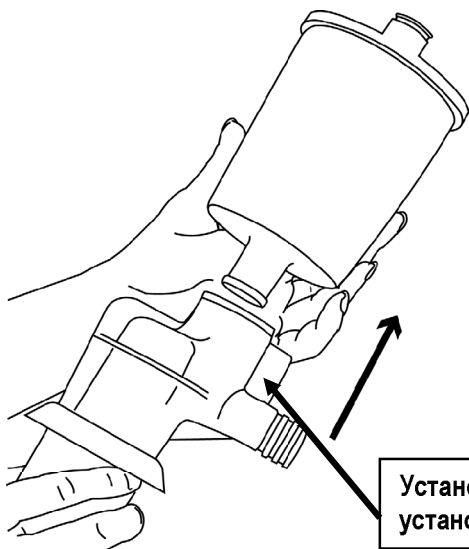


Рисунок 2-2: Крепление сосуда для сбора воды к водоотделителю



Установите стопорный рычаг в закрытое положение.

Рисунок 2-3: Крепление фильтра выдыхаемого потока

Совместите установочное ребро устройства водоотделителя со слотом картриджа фильтра выдыхаемого потока (см. Рисунок 2-4).

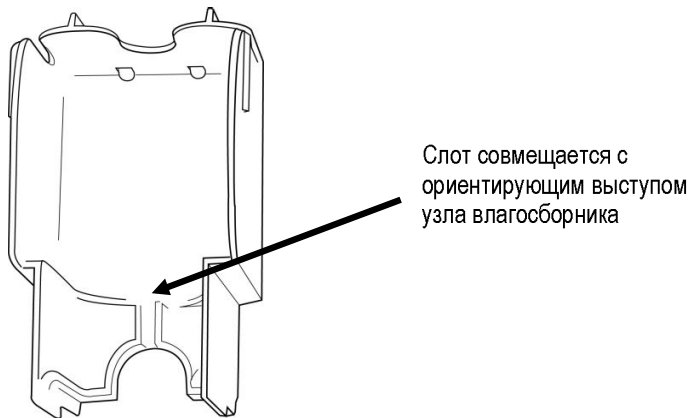


Рисунок 2-4: Расположение установочного слота картриджа фильтра выдыхаемого потока

Плавно поместите водоотделитель/фильтр выдыхаемого потока в картридж (см. Рисунок 2-5).

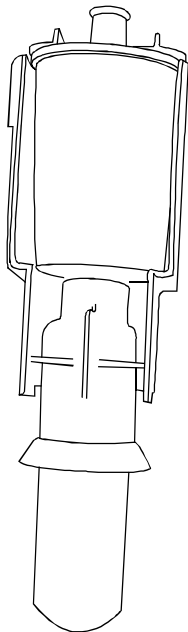
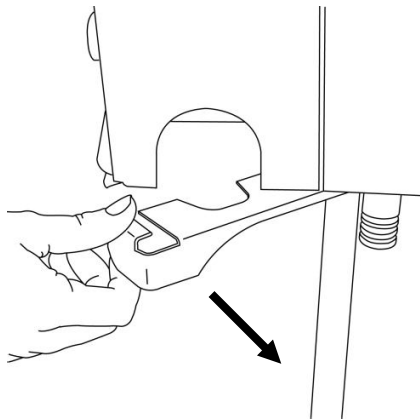


Рисунок 2-5: Установка фильтра выдыхаемого потока/водоотделителя в картридж



Вращайте нижний металлический стопорный рычаг справа от блока ИВЛ по направлению к открытой позиции.

Рисунок 2-6: Открытый стопорный рычаг

Вставьте полностью собранный картридж в блок ИВЛ, как показано на рисунке. Убедитесь, что картридж надежно закреплен в устройстве.

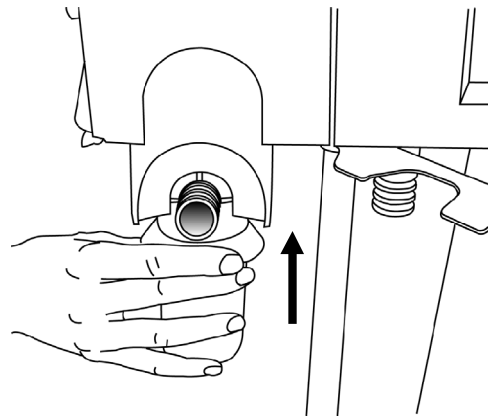
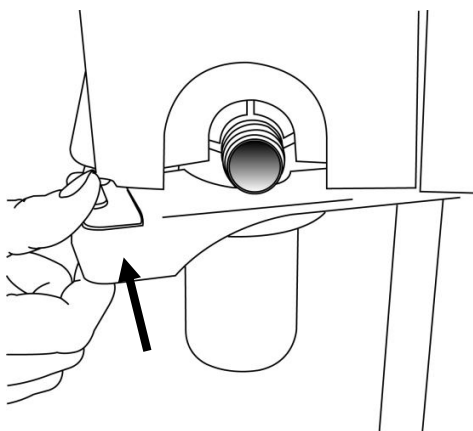


Рисунок 2-7: Вставка фильтра выдыхаемого потока

Примечание:

Установка узла фильтра выдыхаемого потока/водоотделителя без картриджа может привести к неточности установки прокладки фильтра и, как следствие, утечке в дыхательном контуре пациента.



Установите стопорный рычаг в закрытое положение.

Рисунок 2-8: Установка стопорного рычага в закрытое положение