

**Уровень 4: Полное обслуживание** — предприятия по полному обслуживанию в лице инженеров по эксплуатации и группы технической поддержки. Предприятия по полному обслуживанию имеют доступ ко всем функциям обслуживания уровней 1, 2 и 3. Они также имеют доступ к камере через сервисный компьютер или через удаленный компьютер, подключенный к сети. Для доступа к уровню 4 требуются сервисный идентификационный код и пароль.

### Доступ к веб-порталу

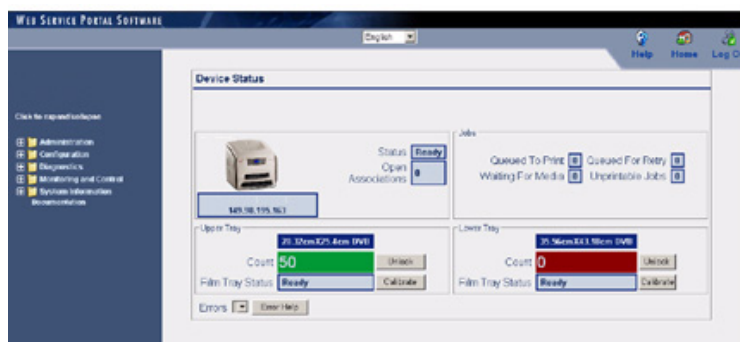
Для доступа к веб-порталу требуется настольный или переносной ПК, подключенный к сети.

1. Запустите MICROSOFT INTERNET EXPLORER на настольном или переносном компьютере.
2. В поле адреса введите: **http://<IP-адрес>**

**ПРИМЕЧАНИЕ.** <IP-адрес> является IP-адресом камеры.

3. Нажмите **Перейти**.

Открывается главное окно веб-портала.



Центральная панель отображает экраны, на которых пользователь просматривает и выполняет задачи. Выбрав пункт **Documentation** (Документация) на левой панели, можно открыть справку. На левой панели отображаются ссылки на другие экраны.