

## Настройка компрессора на Jiotto.

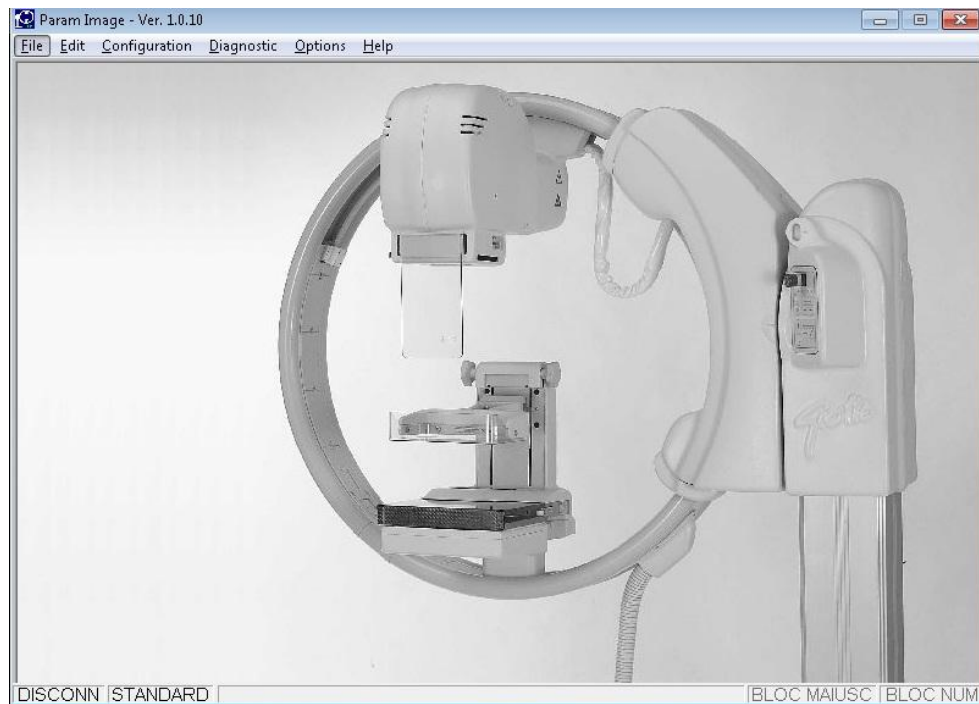
1. Необходимо установить программу ParamImage.
2. Подключить кабелем к сервисному порту



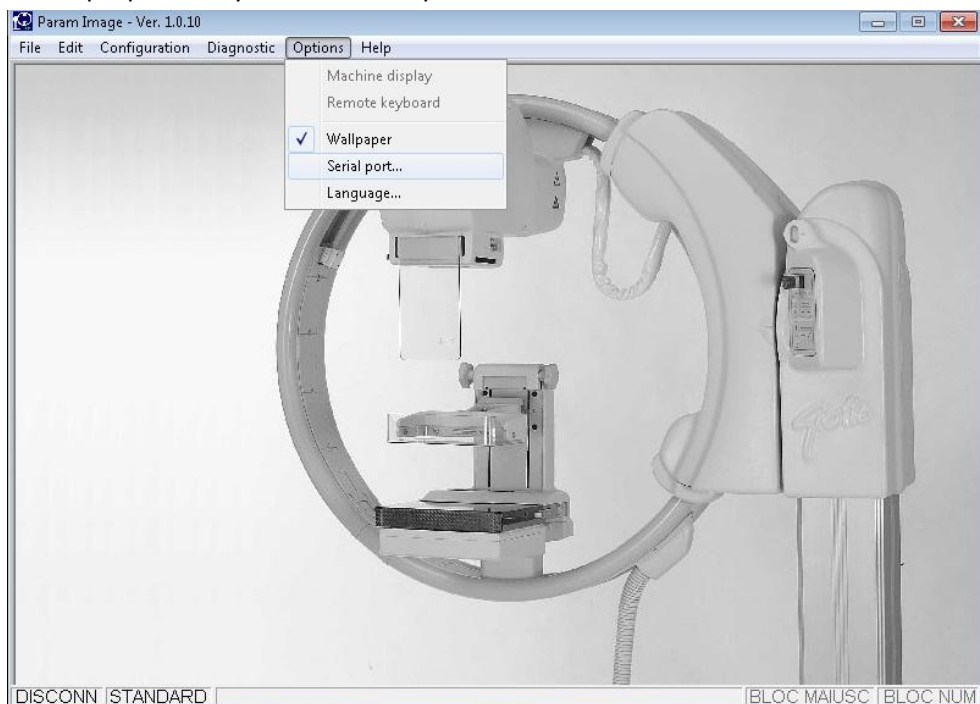
3. Распиновка кабеля (мама-папа)

2	-	3
3	-	2
5	-	5

4. Запустить программу ParamImage



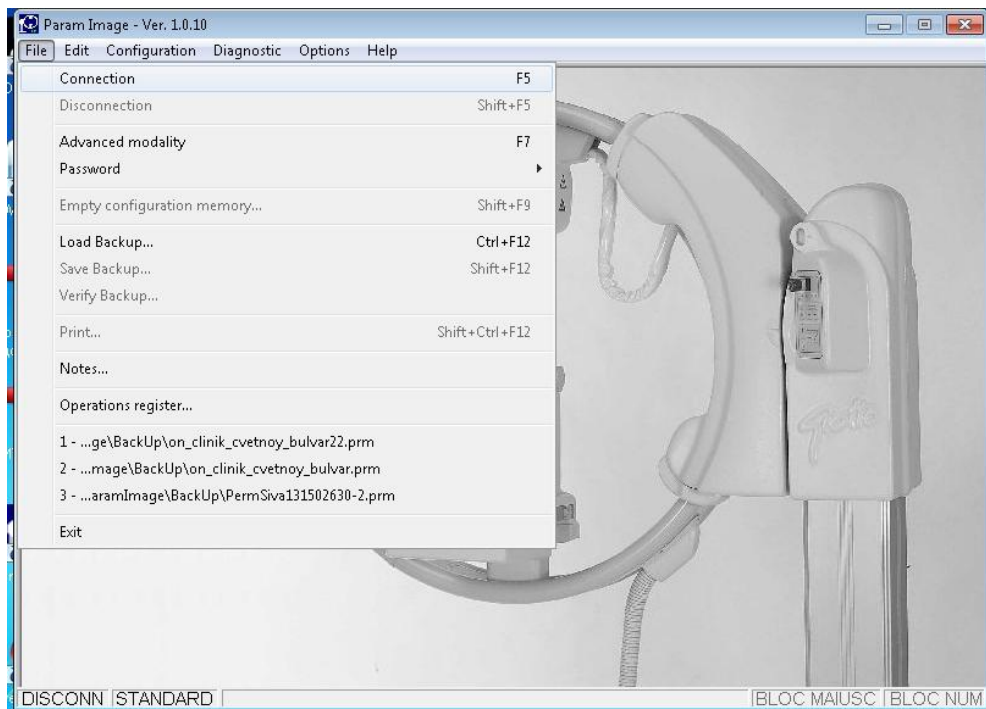
5. Выставить в программе нужный COM порт



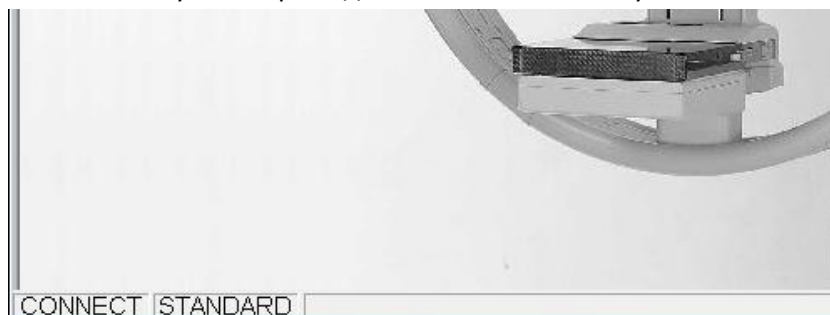
В данном случае это COM4



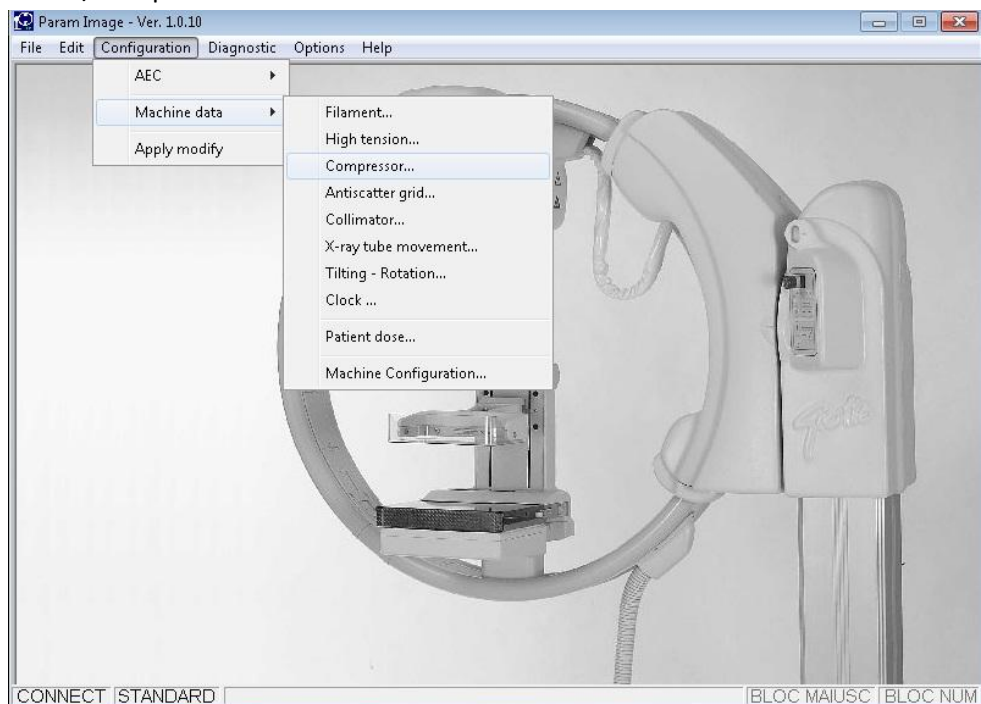
6. В меню file нажать connection (или F5). Аппарат при этом должен быть выключен.



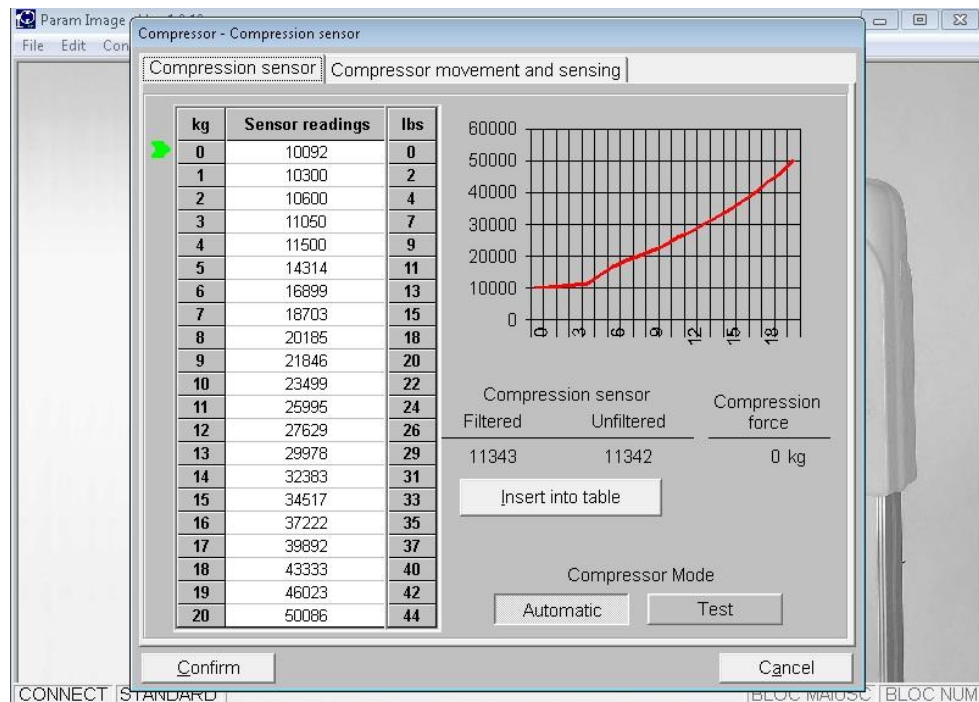
После этого в нижней статусной строке должен смениться статус на CONNECT



7. Далее можно приступать к настройке. Настройка компрессора в меню configuration / compressor

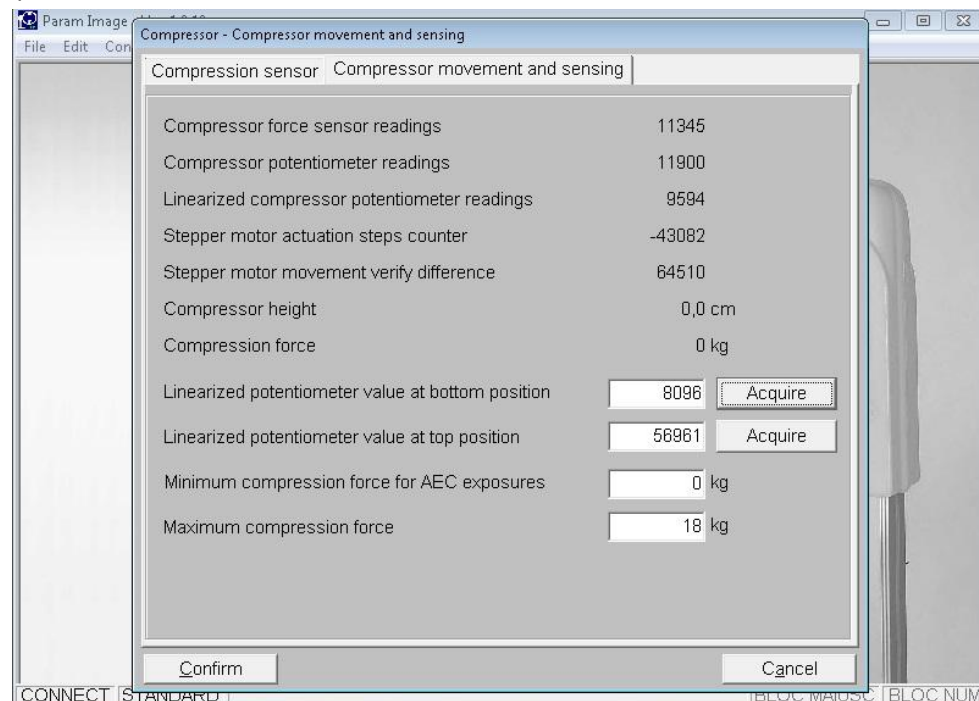


8. Провалившись настройку должно отобразиться следующее окно:



9. Необходимо перейти на вкладку Compressor movement and sensing

10. Далее переместить компрессионную пластину в крайнее нижнее положение (немного прижимая при этом ее рукой вниз) и одновременно с этим нажать Acquire напротив строки bottom position

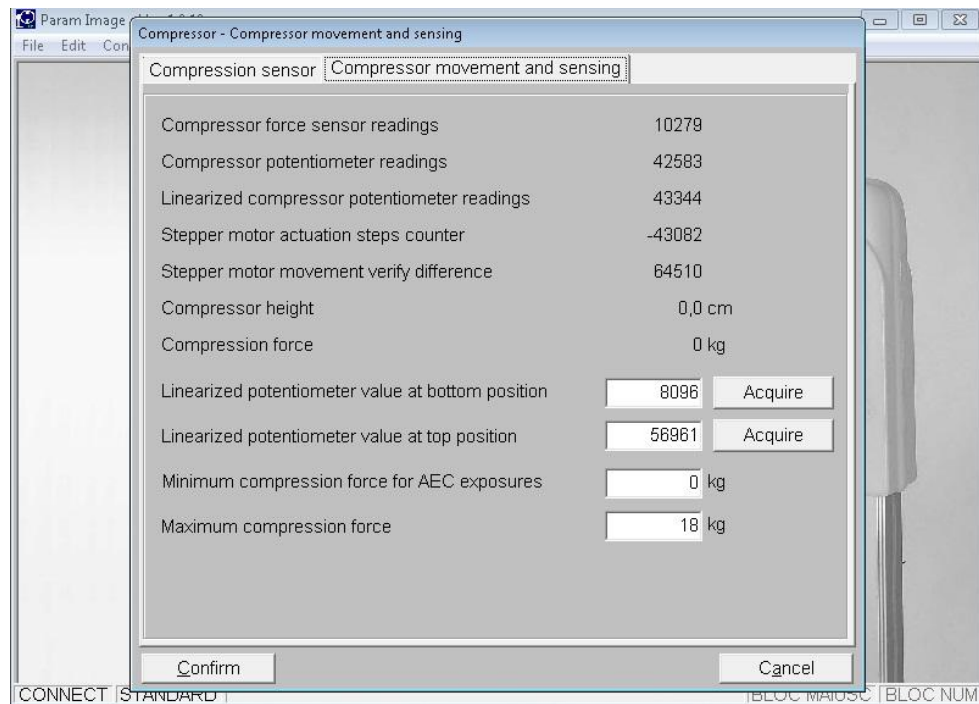




11. После этого перевести пластину в крайнее верхнее положение и немного поджать руками кверху

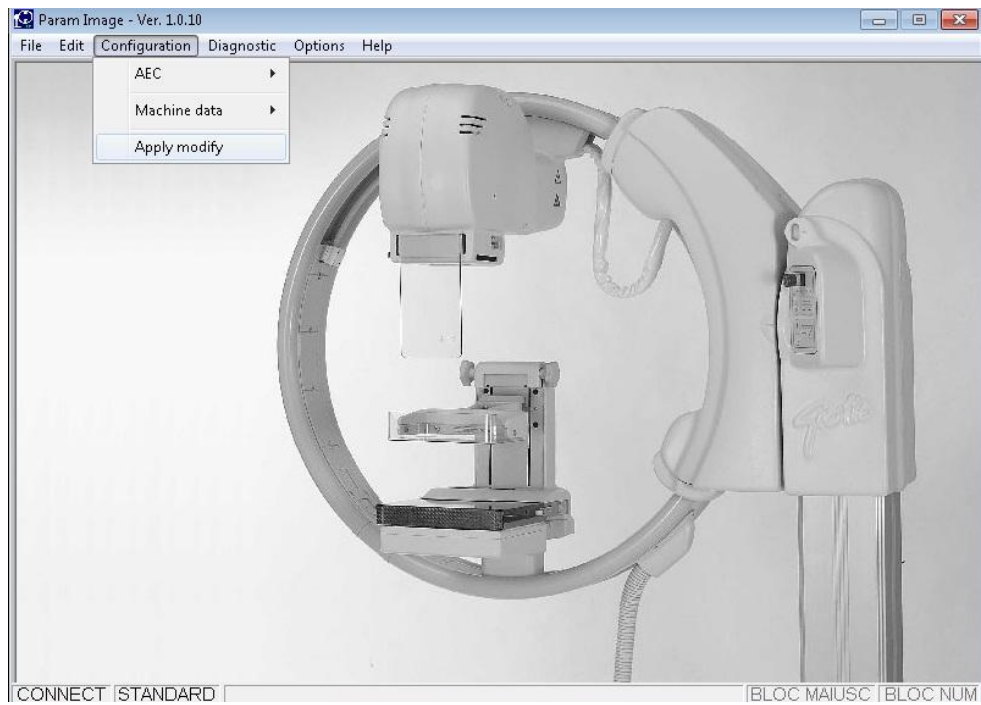


Одновременно с этим нажать кнопку Acquire напротив top position

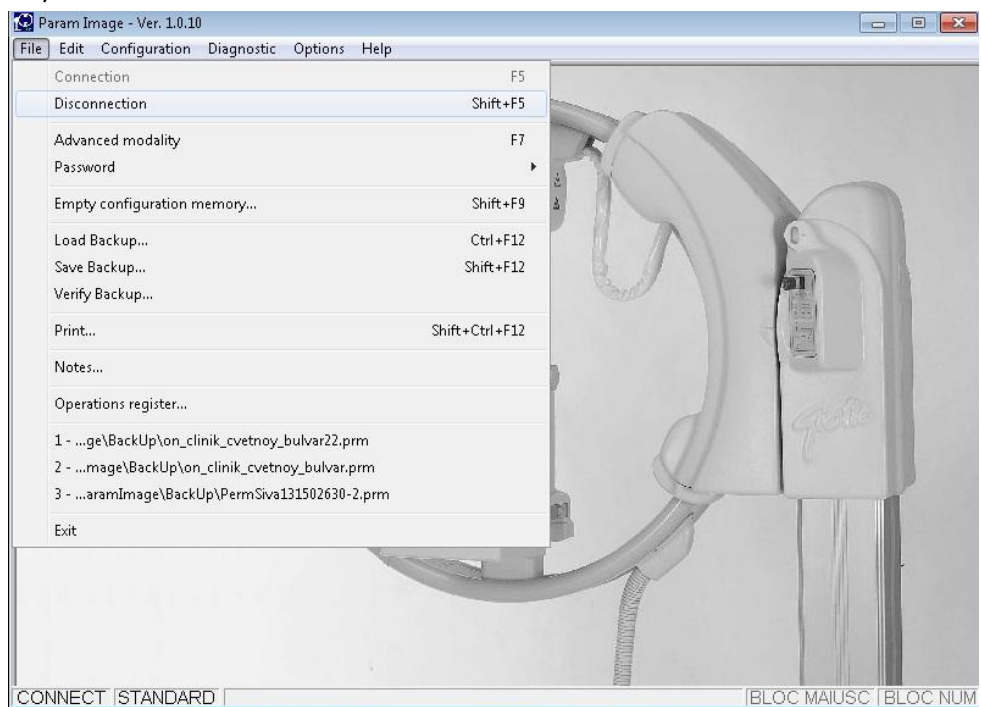


12. Далее Confirm

### 13. После этого Configuration / Apply modify



### 14. Далее file / disconnect



### 15. Настройка завершена.