

Настройка компьютера с видеокартой NVidia и двумя мониторами для работы с ProScan v3.2

Введение.

Основной монитор - 17", подключен к аналоговому выходу (D-Sub).

Дополнительный монитор - 20", подключен к цифровому выходу (DVI).

Основной монитор стоит слева от Дополнительного.

А) Установить и настроить драйвер видеокарты.

- A.1) Запустить установщик драйвера. Например - 61.77_winxp2k_international.exe.
- A.2) Если появится диалог предлагающий отключить антивирус, нажать кнопку "Нет", выключить антивирус, вернуться к пункту A.1, во вновь появившемся "антивирусном" диалоге нажать кнопку "Да".
- A.3) Откроется окно с лицензионным соглашением. В нём надо выбрать пункт "I accept the terms in the license agreement" и нажать "Next>".
- A.4) В новом окне, где будет предложен путь для распаковки драйвера, например "C:\NVIDIA\Win2KXP\61.77", нажать "Next>".
- A.5) В окне "Вас приветствует программа InstallShield Wizard для NVIDIA" нажать "Далее>".
- A.6) Если появится окно "Цифровая подпись не найдена", нажать "Да".
- A.7) В следующем окне выбрать пункт "Да, перезагрузить компьютер сейчас" и нажать "Готово".
- A.8) После перезагрузки запустится "Мастер установки NVidia", нажать "Далее>".
- A.9) Выбрать "Пользовательскую установку" и нажать "Далее>", выбрать "DualView" и нажать "Далее>".
- A.10) В "Выборе конфигурации мониторов" включить вариант, в котором Монитор 1 находится слева от Монитора 2, а в "Настройке Вида" установить разрешение ЭЛТ в 1280x1024, а ЖКД в 1600x1200, нажать "Далее>".
- A.11) В появившемся окне менеджера рабочего стола нажать "Да", в ответ на вопрос "Включить менеджер рабочего стола NView?" нажать "Далее>".
- A.12) В окне "Завершение работы многодисплейной установки NVidia nView" нажать "Готово", а в появившемся диалоге "Перезагрузить компьютер сейчас?" нажать "Да".
- A.13) Если после перезагрузки появиться окно "Цифровая подпись не найдена", нажать в нём "Да".
- A.14) В окне "Завершение работы мастера обнаружения нового оборудования NVIDIA DualView" нажать "Готово", а в открывшемся диалоге "Выполнить перезагрузку сейчас" нажать "Да".
- A.15) После перезагрузки надо установить крупный шрифт (125%) Windows и включить AutoHide для Панели Задач. Для этого надо вызвать окно "Свойства: Экран" (щелкнуть правой кнопкой мыши по Рабочему Столу и выбрать в появившемся меню пункт "Свойства"), на вкладке "Настройки" нажать кнопку "Дополнительно...", а в новом окне на вкладке "Общие" выбрать размер шрифта - "Крупный шрифт", нажать "ОК", в открывшемся окне свойств нажать "Применить", далее нажать "ОК". Для включения AutoHide надо щелкнуть правой кнопкой мыши на Панели Задач, в появившемся меню выбрать "Свойства", в открывшемся окне поставить галочку "Автоматически убирать с экрана", нажать "Применить", затем нажать "ОК".

В) Установка ProScan v3.2

С) Настройка ProScan v3.2 для работы с двумя мониторами.

- C.1) Запустить ProScan v3.2.
- C.2) Нажать Control-Esc (или клавишу Windows). Щелкнуть правой кнопкой мыши на иконку ProScan v3.2 в Панели Задач. Выбрать "Восстановить".
- C.3) Переместить окно снимков на вспомогательный монитор - захватить сначала правый нижний угол окна мышкой и перетянуть его на дополнительный монитор, затем переместить левый нижний угол.

С.4) Когда окно снимков будет целиком на дополнительном мониторе, нажать Control-Esc (или клавишу Windows). Щелкнуть правой кнопкой мыши на иконку ProScan v3.2 в Панели Задач. Выбрать "Развернуть".

D) Решение проблем.

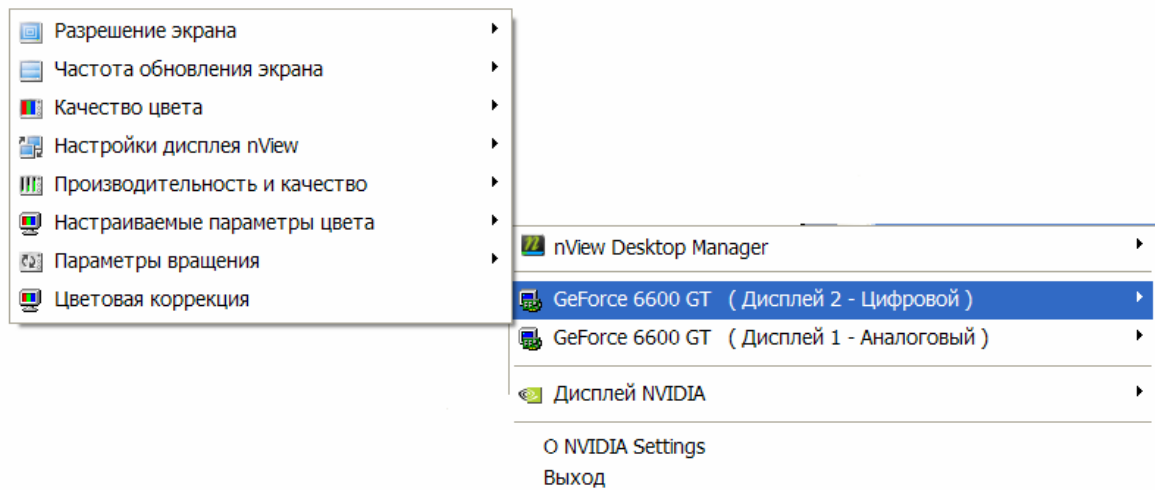
D.1) В случае изменения конфигурации мониторов (например, если один из мониторов выходит из строя), наиболее быстрым способом разрешения возникающих проблем, является удаление и новая установка драйверов NVidia.

E) Настройка системы для работы с вертикально ориентированным монитором.

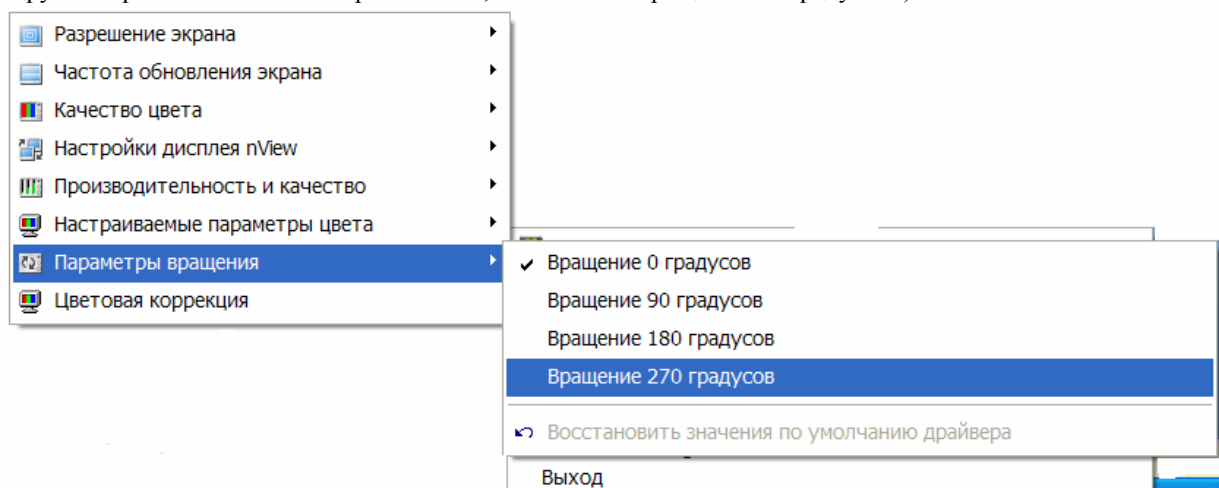
E.1) Выставить монитор в вертикальное положение. Действия, необходимые для этого, описаны в документации, поставляемой с монитором.

E.2) На панели задач Windows найти иконку управления видеокартой и нажатием правой кнопки мышки вызвать контекстное меню.

E.3) Выбрать дисплей, соответствующий вертикально расположенному монитору:



E.4) Выбрать пункт «Параметры вращения» и выставить «Вращение 270 градусов» (если вдруг изображение станет «вверх ногами», выставить «Вращение 90 градусов»):



E.5) Запустить программу. Она автоматически определит ориентацию монитора и соответственно изменит интерфейс.